

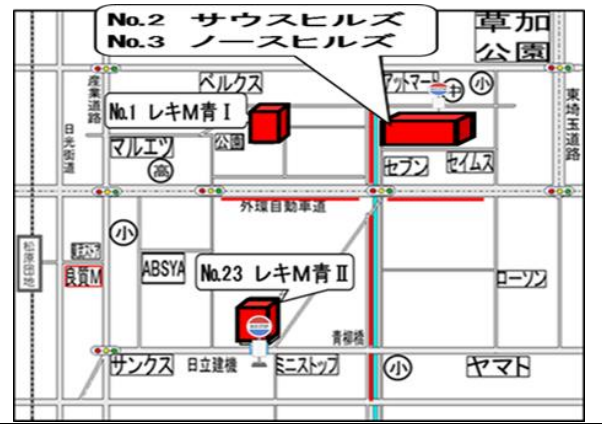
No.5	獨協大学前（草加・松原）	77,000円
2LDK	東武スカイツリーライン	管理費 3,000円
自転車 10分 青柳消防署前停 5分		即入居可 ペット可

あおやぎ保育園前バス停250m（獨協大学前駅行）

近隣、公園・散歩コース多数で環境◎



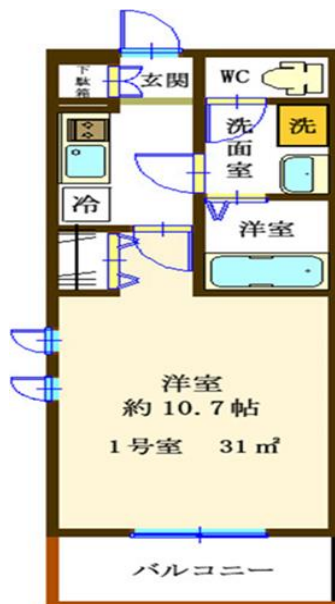
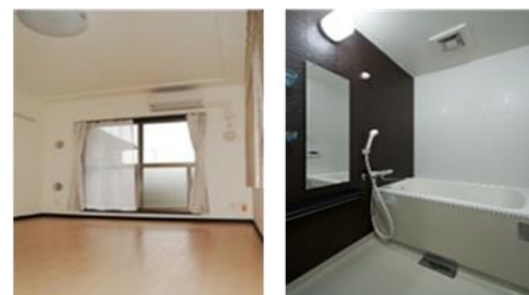
駐車場2台目半額！



- エアコン●オートロック●防犯カメラ
- TVインターフォン●宅配BOX
- ウォシュレット●追炊き付き

No.22	獨協大学前（草加・松原）	60,000円～
1K	東武スカイツリーライン	管理費 4,000円
徒歩 8分 スカイツリーライン 上野駅 22分		即入居可

物件裏にスーパー・薬局あり！
オートロック付で安心♪



【物件概要】

物件名 : マンション アリエッタⅡ
 住所 : 草加市3丁目3-15
 構造・規模 : PC造 3階建 9世帯
 築年月 : 平成24年7月築
 専有面積 : 31㎡（壁式の為5%広い）
 空室番号 : 101・102・201号室

【契約条件】

礼金 0.5ヶ月 敷金 1ヶ月
 ※法人契約の場合、保証会社無の為、敷金2ヶ月
 駐車場 : 敷地内 7,000円/月（税別）
 バイク置場 : 有料 排気量による
 更新料 : 新賃料の1ヶ月分
 更新事務手数料 : 新賃料の0.5ヶ月分（税別）
 解約通知 : 借主からの解約は2ヶ月前
 ●エアコン●オートロック●防犯カメラ
 ●TVインターフォン●宅配BOX
 ●ウォシュレット●追炊き付き

